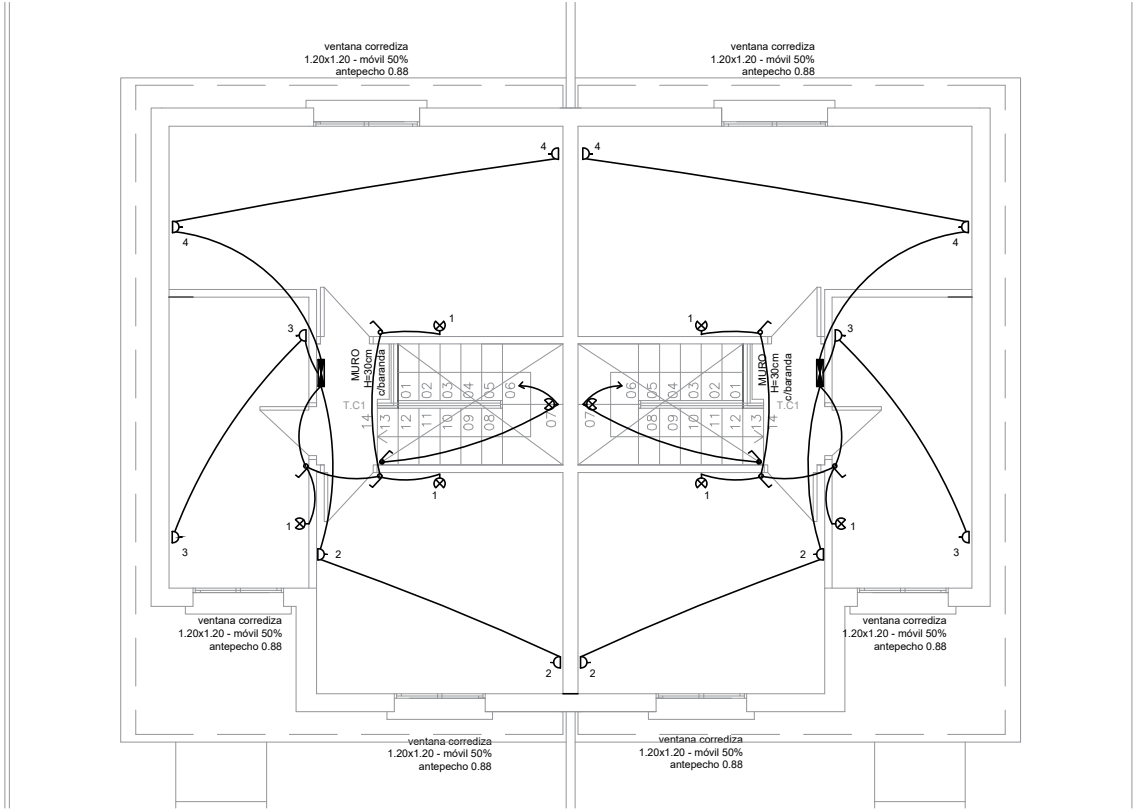
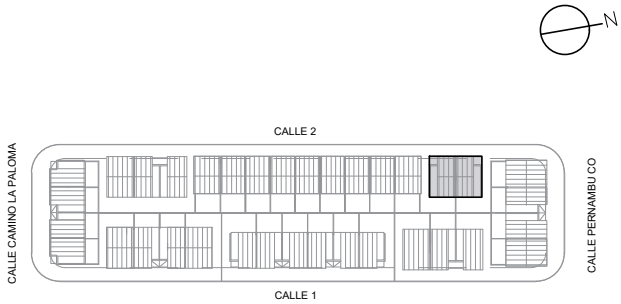


BLOQUE D- PLANTA BAJA ESC. 1/100



BLOQUE D- PLANTA ALTA ESC. 1/100



| | |
|----------|----------------------|
| BLOQUE D | TOTAL VIVIENDAS = 02 |
| | |

| Referencias | |
|-------------|--|
| ⊗ | Centro de luz |
| ⊗ | Caja de brazo |
| ⊗ | Interruptor unipolar |
| ⊗ | Interruptor de combinación |
| ⊗ | Interruptor bipolar |
| ⊗ | Pulsador |
| ⊗ | Timbre |
| ⊗ | Tablero del apartamento |
| ⊗ | Tomacorriente tres en línea |
| ⊗ | Tomacorriente schuko con interruptor bipolar |
| ⊗ | Central de Telefono |
| ICP | Caja exterior de 2 modulos con riel DIN |

| | | |
|--|--------------------------|-----------------------------------|
| Intendencia de Montevideo Departamento de Desarrollo Urbano División Tierras y Habitat SERVICIO DE TIERRAS Y VIVIENDA | | |
| PROGRAMA: Realajo "El Che" | PADRÓN N°: Fracción 5493 | |
| SECTOR: Barrio La Paloma | CONCEPTO: Obra Nueva | |
| UBICACIÓN: Cno.La Paloma-Calle1-Pernambuco-Calle 2 | REGIMEN: P.Horizontal | |
| PROPIETARIO: Intendencia de Montevideo | FECHA: 3/2023 | |
| PLANO: Instalación Eléctrica- Bloque D | ESCALA: 1/100 | |
| PROPIETARIO: | | BLOQUE D LÁMINA: IE4 |
| TÉCNICO: | | |